

# Hilfestellung für die Fotografie von Laborgeräten und Laborausstattung

Wir freuen uns, dass Sie Ihr Laborgerät an Labexchange oder über Labexchange veräußern möchten. Um so schnell als möglich einen Käufer für das Laborgerät zu finden, ist ein gutes Foto das den Zustand des Gerätes zeigt, unerlässlich. Denn Sie wissen ja: Ein Bild sagt mehr als tausend Worte. Dies soll Ihnen eine kleine Hilfestellung für die Anfertigung eines Fotos sein, wie wir es für den Weiterverkauf über unsere Website [www.labexchange.com](http://www.labexchange.com) benötigen. Selbstverständlich sind wir aber auch jederzeit persönlich für Sie da.

## DO

## DON'T

### Qualität

Fotografieren Sie das Laborgerät vollständig, aus der Nähe und in einer guten Auflösung. Viele Handycameras verfügen heute über eine sehr gute Qualität.



Fotografieren Sie das Laborgerät nicht aus der Ferne oder verschwommen



### Beleuchtung

Fotografieren Sie das Laborgerät mit ausreichenden Lichtverhältnissen. Sorgen Sie dafür, dass genügend Licht durch ein Fenster einfällt oder schalten Sie das Licht an. Schalten Sie falls nötig den Blitz an der Kamera ein.



Fotografieren Sie das Laborgerät nicht im Halbdunkeln.

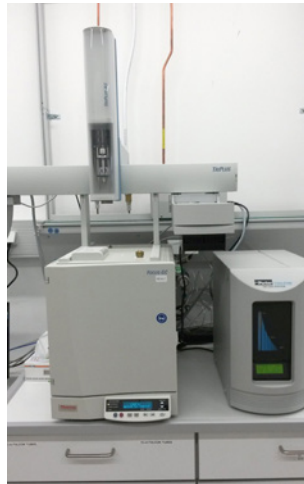


**DO**

**DON'T**

**Standort**

Fotografieren Sie das Laborgerät an dessen Einsatzort.



Fotografieren Sie das Laborgerät nicht erst wenn es eingelagert oder bereits verpackt ist.



**Details**

Fotografieren Sie Details des Laborgerätes und senden Sie uns gerne mehrere Fotos zu.



Stellen Sie sicher, dass das Laborgerät eindeutig zu erkennen ist und das Foto nicht einem Suchbild gleicht.



Bei Fragen rund um das Thema Laborgeräte an Labexchange veräußern, steht Ihnen unser Team gerne zur Verfügung:

**Hannelore Blickle**

**+49 (0) 7475 95 14 21**

**[hannelore.blickle@labexchange.com](mailto:hannelore.blickle@labexchange.com)**

**Michael Rempp**

**+49 (0) 7475 95 14 67**

**[michael.rempp@labexchange.com](mailto:michael.rempp@labexchange.com)**