

The world of sustainable laboratory equipment.



**Labexchange Group –
Vater und Sohn ein starkes Team:**
Dr. Wolfgang Kuster und Maximilian Kuster



labexchange.com

Das Neueste vom weltweit führenden Anbieter gebrauchter und neuer Laborgeräte. **Seite 2-11**



wolfgang-kuster-stiftung.com

Die gemeinnützige Labexchange Foundation unterstützt Förderprojekte weltweit. **Seite 8**



labexchange-service.com

Qualifizierter und herstellerunabhängiger Service für alle Labor- und Analysensysteme. **Seite 12-13**



labstribute.com

Der Spezialist für die Versteigerung von kompletten Laboren. **Seite 15**

Editorial

Die ganze Welt der Laborgeräte

Burladingen. Labexchange – Die Laborgerätebörse ist seit über 33 Jahren Spezialist für gebrauchte Laborgeräte.

Seit der Gründung des Marktes für gebrauchte Labor- und Analysegeräte in Deutschland und Europa sind wir bis heute weltweit der Marktführer in diesem Bereich. Das haben wir zusammen mit Ihnen geschafft, weil wir mit Ihrer Hilfe und in Ihrem Interesse Produktprogramm, Garantien und Service ständig weiterentwickelt haben. Sie als Kunde haben bei Labexchange dadurch die größtmögliche Auswahl an neuen und gebrauchten Labor- und Analysegeräten aller Herstellermarken und aller Gerätearten.

Von uns erhalten Sie Garantien und Gewährleistungen begleitend zum jeweiligen Laborgerät, welche Sie von keinem anderen Händler erhalten. Labexchange ist das einzige Unternehmen, das für gebrauchte Geräte eine Maximalgarantie von einem Jahr und zusätzlich eine Gewährleistung von zwei Jahren garantiert. Und das bei Preisen, welche teilweise stark unter denen auf anderen Portalen liegen. Dies untermauert unsere Leistungsfähigkeit zu Ihrem großen Vorteil. Im Unternehmensverbund Labexchange Group ist Labexchange – Die Laborgerätebörse GmbH der Vertreiber von gebrauchten und neuen Laborgeräten.

Um die Qualität aller angebotenen Geräte und unsere Leistungsfähigkeit zu maximieren, wurde bereits vor über zehn Jahren die Labexchange Service GmbH gegründet. Dieses Dienstleistungsunternehmen ist die manifestierte Zusage an einen qualifizierten, technischen Service und an einen völlig risikolosen Gerätekauf bei Labexchange. Labexchange Labor- und Analysegeräte werden alle mit einem Servicebericht ausgeliefert, der die Funktionsfähigkeit bescheinigt. Sie sind sofort einsetzbar oder werden auf Wunsch von der Labexchange Service GmbH installiert.

Auch bei unserem Leistungsspektrum hinsichtlich des Geräteankaufs decken wir alle Möglichkeiten zum Vorteil der Anbieter ab. Wir kaufen nicht mehr genutzte Laborgeräte sofort an, lagern diese bis zum Abverkauf auf unsere Kosten ein und übernehmen die Frachtkosten. Dieses Kommissionsangebot erzielt für den Anbieter den wahren Verkehrswert. Darüber hinaus sind wir seit vielen Jahren in der Lage durch unsere Tochtergesellschaft Labstribute GmbH die Vermarktung kompletter Labore mit all seinen Bestandteilen sehr kurzfristig und ohne großen Aufwand für den Veräußerer zu versteigern.

Labexchange hat sich als einziges Unternehmen in der Branche von gebrauchten Laborgeräten der Nachhaltigkeit verschrieben, indem es die eigene, gemeinnützige Labexchange Foundation vor einigen Jahren gegründet hat. Diese Stiftung unterstützt viele gemeinnützige Projekte, auch im humanitären Bereich in der Dritten Welt, und verleiht jährlich den Labexchange Förderpreis an Forschungsprojekte von Schülern und Studenten im Bereich der Ökologie und der Nachhaltigkeit.

Jeder Kunde, der ein Laborgerät bei Labexchange kauft, unterstützt direkt diese Förderprojekte und trägt zur nachhaltigen Nutzung und verlängerten Wertschöpfung materieller Güter bei, weil jedes Jahr ein fester Anteil am Umsatz der verkauften Labor- und Analysegeräte in diese Projekte fließt.

Es gibt nichts Gutes außer man tut es!

**Ihr Dr. Wolfgang Kuster
und das Team der Labexchange Group**

Erfahren – Facettenreich – Gründlich – Verlässlich

Das ist Labexchange!

Gute Gründe um Labexchange-Kunde zu sein

Riesige Auswahl

Entdecken Sie über 6.000 gebrauchte und neue Laborgeräte und Labormöbel aus fast 150 Produktgruppen von über 800 verschiedenen Herstellern. Zu den am häufigsten nachgefragten Produkten zählen HPLC-Systeme, Gaschromatographen, GC-MS Systeme, Abzüge und Zentrifugen. Ob gebraucht oder neu – fordern Sie ein unverbindliches Angebot nach Ihrem Bedarf an.

Auszeichnung für Labexchange

Labexchange gewinnt den German Brand Award und wurde als „Best Brand in Chemical Industry“ ausgezeichnet.

Mit der Auszeichnung des German Brand Awards reiht sich Labexchange in die Liste namhafter Preisträger wie Telekom, Lufthansa Systems, Porsche und Trumpf ein.



Für die Besten der deutschen Markenlandschaft

Die Marke Labexchange bietet für das Unternehmen sowie für die Kunden Sicherheit, Vertrauen und Orientierung.

Durch die Marke werden alle Beteiligten miteinander verbunden und bilden eine Unternehmenseinheit. Das Markenprofil bzw. die DNA von Labexchange setzt sich aus den vier Werten zusammen: erfahren, facettenreich, gründlich und verlässlich. Diese Werte bilden die Firmenidentität und werden seit 1989 tagtäglich gelebt.

Erfahren

Von einer kleinen Firma im schwäbischen Burladingen zum Weltmarktführer – das ist die Erfolgsgeschichte von Labexchange. Seit 1989 hat Labexchange eine weitreichende Expertise national wie international aufgebaut, kann auf umfassendes technisches Wissen zurückgreifen und besitzt höchste Kompetenz in Sachen Labor- und Analysensysteme. Die Kenntnisse auf dem deutschen Markt hat Labexchange in die internationalen Branchen übertragen und war somit das erste Unternehmen, welches diesen Markt internationalisiert hat. Seitdem entwickelt und prägt Labexchange diese Märkte maßgeblich. Labexchange greift auf diesen Erfahrungsschatz zurück, lernt täglich neu dazu und baut dieses Potential kontinuierlich aus.

Facettenreich

Um den Wünschen der Kunden gerecht zu werden, bietet Labexchange ein breites und vielfältiges Portfolio an Labor- und Analysegeräten an. Dies reicht unter anderem von der allgemeinen Analytik über Spektroskopie und Chromatographie bis hin zu Laboreinrichtungen. Der Facettenreichtum zeichnet sich durch die größte Auswahl an Labor- und Analysegeräten aus. Labexchange verkauft vor allem Gebrauchtgeräte, aber auch neue Geräte aller Hersteller und Preissegmente. Die Kunden können die Geräte

mieten und leasen. Dabei agiert Labexchange herstellerunabhängig, was zu einem großen Sortiment und tiefer Fachexpertise führt. Aber auch das soziale Engagement ist vielfältig: Labexchange unterstützt soziale Projekte in der Dritten Welt durch Spenden von Labor- und Analysegeräten. Zudem wird durch Spenden an hiesige medizinische Projekte die Region gestärkt. Dieses soziale Engagement, insbesondere in medizinnahen Bereichen, wurde in einer eigenen Stiftung verankert: Die Labexchange Foundation - Wolfgang-Kuster-Stiftung. Diese setzt sich für soziale und nachhaltige Projekte ein.

Gründlich

Das höchste Ziel von Labexchange ist die Zufriedenheit der Kunden. Dabei spielt eine gründliche Vorgehensweise eine maßgebliche Rolle und bedeutet für Labexchange immer einen Schritt voranzudenken. Dies wird in der täglichen Arbeit bei Labexchange gelebt. So bietet Labexchange ein komplettes Rundum-Sorglos-Paket von der unabhängigen, bedarfsgerechten Beratung, über die präzise Analyse und kundenspezifische Verkaufsabwicklung bis hin zur fristgerechten Lieferung bzw. Abholung an. Die Geräte werden vor dem Verkauf durch qualifizierte und zertifizierte Techniker der Labexchange Service GmbH umfassend geprüft und analysiert und sind so in technisch einwandfreiem Zustand.

Verlässlich

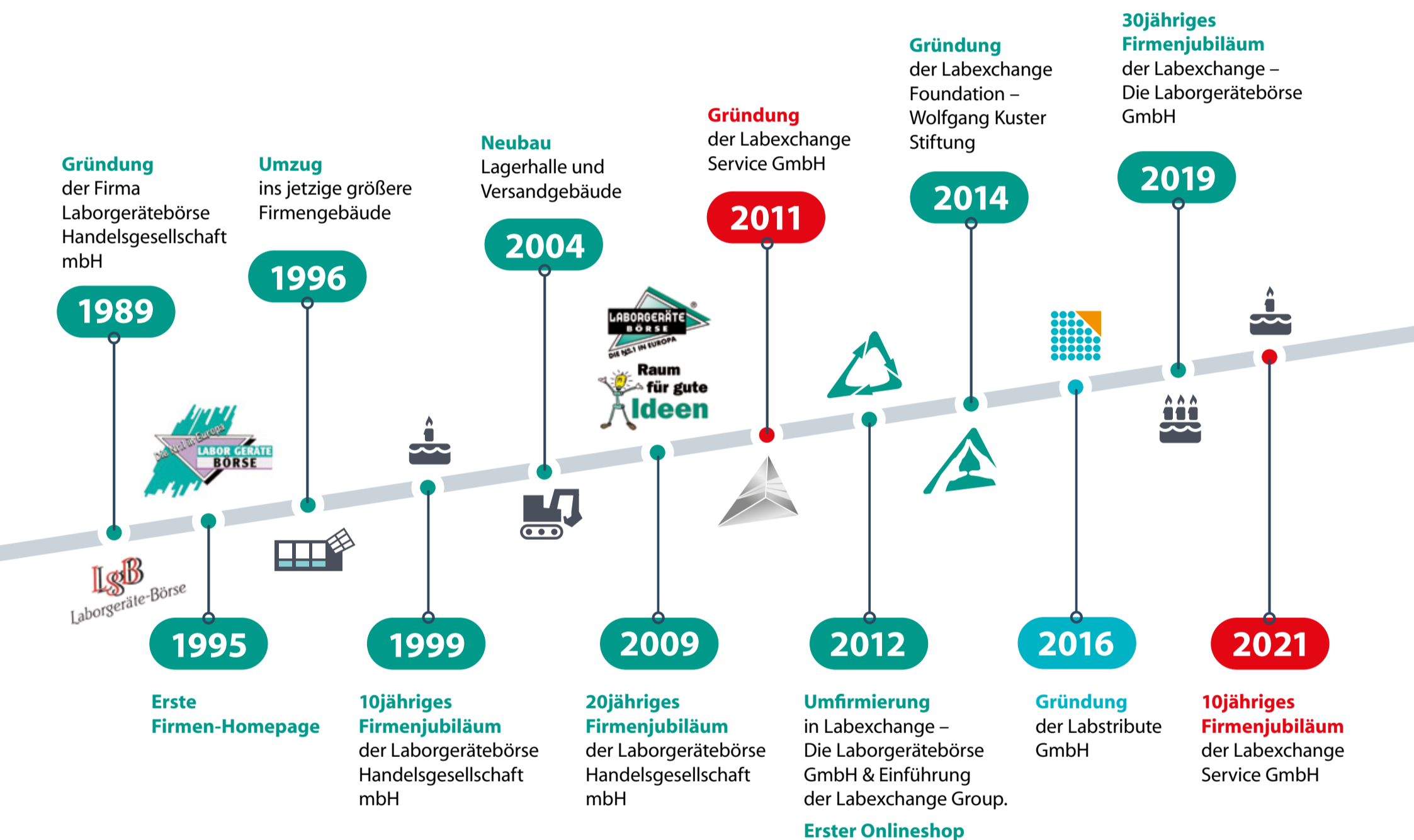
Labexchange steht seinen Kunden bei jeglichen Fragen und Belangen stets zur Verfügung. Auf spezielle Kundenwünsche wird engagiert und flexibel reagiert. Labexchange steht den Kunden bei Rückfragen jederzeit kompetent durch jahrzehntelanges Fachwissen zur Seite. Überdurchschnittliche Absicherungen und Garantien werden gewährt und realisiert, welche uns in dieser Branche auszeichnen und so von Marktbegleitern deutlich abheben. Das zeichnet Labexchange zusätzlich als verlässlichen Partner aus.





10jähriges Firmenjubiläum der Labexchange Service GmbH

Labexchange blickt auf mehr als 30 Jahre Firmengeschichte zurück. Konkrete Pläne für die Zukunft stehen in den Startlöchern!



2019: 30jähriges Firmenjubiläum der Labexchange – Die Laborgerätebörse GmbH mit Festakt und Festrede von Landrat Günther-Martin Pauli

Im Dialog mit unseren Kunden

» Trotz des stetigen Ausbaus des Onlineangebots möchten wir künftig auch wieder verstärkt auf Messen präsent sein. Der Austausch mit unseren Kunden aus aller Welt motiviert uns weiterhin sehr gute Leistung zu erbringen, um auch in Zukunft Platzhirsch unter den gebrauchten Laborgeräten sein zu können. 🗨️

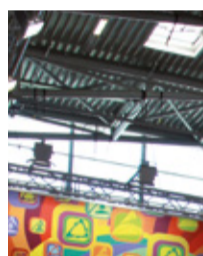
Dr. Wolfgang Kuster
Geschäftsführer

Der persönliche Kontakt mit unseren Kunden und Interessenten für gebrauchte und neue Laborgeräte ist uns sehr wichtig. Aufgrund der Corona-Pandemie der letzten Jahre waren diese persönlichen Gespräche weder auf Messen noch auf anderen branchenüblichen Events gar nicht oder nur digital möglich. So haben wir diese Zeit aktiv als Gelegenheit genutzt, um das Onlineangebot auszubauen:

- Optimierter Onlineshop
- Digitale Produktkataloge
- Verbesserte Newsletter-Inhalte
- Online Events



Bienvenue à Paris – Forum
LABO & BIOTECH, Paris – FR



Interessierte Besucher
auf der analytica 2018,
Shanghai – CN



Die Besucher waren begeistert
– analytica 2018, München – DE



Ein voller Erfolg
– analytica 2016, München – DE



Labexchange international
– Arablab 2017, Dubai – AE

Laborgeräte und Analysesysteme rund um die Uhr bestellen

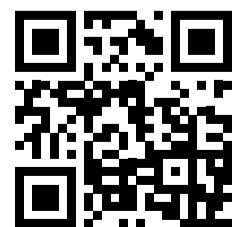
Im Onlineshop von Labexchange – Die Laborgerätebörse GmbH finden Sie über 6.000 Laborgeräte und Analysesysteme, sowohl in neuem als auch gebrauchtem Zustand. Gebrauchte Geräte erhalten Sie fachmännisch geprüft durch die Labexchange Service GmbH und natürlich mit Garantie! Dafür steht die gesamte Labexchange Group: Laborgeräte und Analysesysteme in geprüfter Qualität zu fairen Preisen. Dieser Grundsatz findet sich auch in unserem Onlineshop unter shop.labexchange.com wieder: „Wir wollen in der heutigen Zeit als weltweit agierendes Unternehmen immer für unsere Kunden erreichbar sein. In unserem Onlineshop finden Interessenten das passende Gerät und können so direkt und bequem bestellen – unabhängig von Ort und Zeit, in fünf verschiedenen Sprachen und mit der passenden Bezahloption“, betont Dr. Wolfgang Kuster. Auf das digitale Angebot legen er und sein Sohn Maximilian Kuster besonders viel Wert: „Die digitale Welt ist die Zukunft. Dafür müssen wir uns und unser Angebot stetig weiterentwickeln“, so Maximilian Kuster, Prokurist und Vertriebsleiter.

Der Shop bietet zahlreiche Such- und Filtermöglichkeiten, sodass passende Geräte schnell und einfach gefunden werden können. Seit Ende 2021 bietet Labexchange neben Kreditkarte auch Leasing als zusätzliche Zahlungsmethoden an. Des Weiteren können Interessenten unbegrenzt Onlineangebote erstellen und sich zusenden lassen. So kann ein Angebot im Kundenkonto hinterlegt und später jederzeit wieder abgerufen werden. Die intuitive Verwaltung des Kundenkontos und eine umfangreiche Suchfunktion spiegeln den Fortschritt in Richtung e-Commerce wider. In Zukunft wird der Onlineshop von Labexchange noch viele weitere nützliche Funktionen bereitstellen: eine Vergleichsfunktion, Einsicht und Abruf des Bestellstatus sowie automatisierte Benachrichtigungen für individuelle Kunden-Anforderungen.



Besuchen Sie jetzt unseren Onlineshop unter
[Shop.labexchange.com](https://shop.labexchange.com)

Scannen Sie
diesen QR-Code:



Klimaneutrales Unternehmen Labexchange ist jetzt klimaneutral



Durch die Zusammenarbeit mit der Firma Fokus Zukunft wurde Labexchange – Die Laborgerätebörse GmbH im März 2022 als klimaneutrales Unternehmen ausgezeichnet.

Klimaneutrales Unternehmen seit 2022

Zertifizierte Nachhaltigkeit unterstreicht das gesamtheitliche Firmenkonzept.

Seit Gründung der Labexchange – Die Laborgerätebörse GmbH im Jahr 1989 ist der Kern des Unternehmenskonzepts eine nachhaltige und langfristige Verwendung von Laborgeräten. Die fachmännische Reparatur ermöglicht unseren Kunden den Einsatz der Geräte für viele weitere Jahre. Seit März dieses Jahres wird der Aspekt der Nachhaltigkeit noch weiter verstärkt: Die Zertifizierung als klimaneutrales Unternehmen ist erfolgt.

Nach ausführlicher Recherche und Prüfung des CO₂-Verbrauches durch die Firma Fokus Zukunft in allen relevanten Unternehmensbereichen konnte eine Treibhausgas-Emission von 307 Tonnen festgestellt werden. „Der konkrete CO₂-Verbrauch ist uns erst durch die genaue Analyse unserer Tätigkeit so richtig bewusst geworden. Gebrauchte Laborgeräte zu reparieren und wieder in den Kreislauf der Wirtschaft zurückzuführen ist schon immer unser Beitrag zur Nachhaltigkeit gewesen. Wir freuen uns sehr, dass wir jetzt durch den Erwerb von Klimaschutzzertifikaten offiziell als klimaneutrales Unternehmen klassifiziert sind.“ so Dr. Wolfgang Kuster, Geschäftsführer der Labexchange – Die Laborgerätebörse GmbH.

Durch den Erwerb von 307 hochwertigen Klimaschutzzertifikaten geht Labexchange einen weiteren Schritt in Richtung verantwortungsbewusstes Handeln und engagiert sich so für nachfolgende Generationen. Durch die erworbenen Zertifikate unterstützt Labexchange ein Wasserkraftwerk in der Türkei und ein Biomasseprojekt in Vietnam. Dabei spielen auch die heimischen Wälder eine zentrale Rolle. So ist bereits jetzt schon geplant, dass beim Sommerfest die Labexchange Mitarbeiter Bäume pflanzen, um auch in der eigenen Region einen weiteren Beitrag zur Nachhaltigkeit zu leisten und um das Unternehmen klimapositiv zu machen.

Zukünftig will Labexchange, zusammen mit allen Mitarbeitern, weitere Einsparmöglichkeiten finden, um den CO₂-Fußabdruck zu reduzieren. Erste Schritte, wie Jobrad zur Reduzierung der Benzinverbräuche der Mitarbeiter und Umstellung auf 100% Recyclingpapier mit EU Ecolabel, sind schon gemacht. Mitte des Jahres erfolgt dann noch die Einführung eines Umweltmanagementsystems nach ISO 14001.





Umweltmanagement-System ISO 14001 Zertifizierung

In Kombination mit dem bereits bestehenden Qualitätsmanagement ISO 9001 integriert Labexchange aktuell ein Umweltmanagementsystem nach ISO 14001.

Seit der Einführung eines Qualitätsmanagementsystems im Jahr 2005 ist Labexchange durchgängig erfolgreich zertifiziert, gemäß der Norm DIN EN ISO 9001:2015. Ergänzend zur Labexchange Nachhaltigkeits-Philosophie wird derzeit ein Umweltmanagementsystem nach Norm DIN EN ISO 14001:2015 integriert. Die Vorbereitungen zum ersten TÜV-Audit laufen auf Hochtouren. Es gilt die Konformität zur Norm sicherzustellen, bindende Umweltverpflichtungen zu definieren und deren Einhaltung und Wirksamkeit zu prüfen. Die erstmalige Zertifizierung durch den TÜV Süd soll dann im Juli erfolgen.

Labexchange versteht unter dieser zusätzlichen Qualifizierung nicht einfach nur ein Marketing-Argument, sondern

lebt die Verpflichtung zur Qualität und zum Umweltschutz in den täglichen Prozessen und im Umgang mit Ressourcen. Nachhaltiges Wirtschaften, sparsamer Umgang mit Ressourcen und der Schutz der Umwelt ist dem Unternehmen sozusagen „in die Wiege gelegt“, betrachtet man die Wertschöpfung beim Wiedereinsatz von Gebrauchtgeräten. In Zeiten knapper Rohstoffe und erliegenden Lieferketten gewinnt die Wiederverwendung vorhandener Ressourcen an Attraktivität und bildet eine verlässliche Alternative. Labexchange geht in Sachen Klimaschutz noch weiter. Seit 2022 ist das Unternehmen nun klimaneutral. Durch den Erwerb von Klimazertifikaten wird die ermittelte Treibhausgasemission von 307 Tonnen kompensiert. Ökologie und Nachhaltigkeit waren und sind für Labexchange schon immer Thema Nummer 1, was nun durch die Erlangung der Klimaneutralität und die Einführung des Umweltmanagements untermauert wird.



Soziales Engagement: Labexchange Foundation Wolfgang Kuster Stiftung



„Es gibt nichts Gutes,
außer man tut es.“

Erich Kästner

Diese Worte aus Erich Kästners Gedicht „Moral“ sind der Kern der Stiftung. Der Aphorismus will zum Ausdruck bringen, dass es sich nur in den Handlungen eines Menschen zeigt, ob er gut ist oder nicht.

Labexchange-Kunden unterstützen Förderprojekte – Wir sagen DANKE!

Wir danken den Labexchange-Kunden für ihr Engagement, denn sie fördern mit dem Kauf eines Gebrauchtgerätes das Prinzip der Nachhaltigkeit. Die verlängerte Nutzung eines geprüften Laborgerätes trägt zu einer größeren Wertschöpfung und einer positiveren Ökobilanz bei. Dieses Engagement multiplizieren wir und spenden einen Anteil des Kaufpreises an die Labexchange Foundation, welche diesen gemeinnützig zur Förderung der Ökologie und Nachhaltigkeit einsetzt.

Die Gründung der Stiftung

Stellt man Herrn Dr. Kuster die Frage, was seine Absicht war eine Stiftung zu gründen, dann nennt er einerseits Dankbarkeit für erlebten Erfolg, andererseits möchte er ein Zeichen für nachkommende Generationen setzen. Im gleichen Atemzug erwähnt er den eigenen Namen weiterleben zu lassen. Eine einfache oder allgemeingültige Antwort gibt es nicht. Vor allem ist die Gründung einer Stiftung ein Zeichen für die Ernsthaftigkeit und Glaubwürdigkeit einer Absicht in Kombination mit Übernahme gesellschaftlicher Verantwortung. Fördermittel werden zielgerichtet eingesetzt. Dadurch können Projekte viel nachhaltiger gefördert werden.

Ziele der Labexchange Foundation

Die Labexchange Foundation – Wolfgang Kuster Stiftung ist eine an Labexchange – Die Laborgerätebörse GmbH angelehnte gemeinnützige Stiftung, welche sich besonders der Förderung folgender Schwerpunkte annimmt:

- Gesundheitswesen
- Kunst und Kultur
- Umweltschutz
- Wohlfahrtswesen
- Entwicklungszusammenarbeit
- Gemeinwohl von Projekten und Organisationen, die sich um Menschen in armen Ländern kümmern

Die Förderung kann durch Geldmittel oder durch zur Verfügung gestellte medizinischer, klinisch-chemischer oder analytischer Geräte erfolgen. Die Stiftung vergibt außerdem regelmäßig den Labexchange Förderpreis an gemeinnützige Projekte in den genannten Bereichen. Dieser würdigt die Eigeninitiative von jungen Menschen, die sich im Bereich der chemischen Analytik engagieren.

Gerätespende an den Förderverein krebskranker Kinder Tübingen

Frau Merle Klaiber, die Vorstandreferentin des Fördervereins, fragte im April 2021 bei der Labexchange Foundation um Unterstützung an, da ein wichtiges Forschungsgerät zur Herstellung von Killerzellen für die Leukämie-Therapie an der Kinderklinik Tübingen kaputtgegangen war. Der Förderverein engagiert sich nämlich auch in der Krebsforschung, um bessere Therapien für krebskranke Kinder zu finden.

Benötigt wurde ein hochkomplexes, inverses Fluoreszenz- und Phasenkontrast-Gewebekulturmikroskop, mit dem man in der Lage ist, fluoreszierende Zellen zu identifizieren und mit einer adaptierten Kamera eine bildliche Dokumentation von Zellpopulationen zu erstellen. Ein Mikroskop mit diesen spezifischen Eigenschaften im Wert von 20.000,- Euro konnte von Labexchange beschafft werden, um es an den Tübinger Förderverein zu übergeben. Geschäftsführer Dr. Wolfgang Kuster und Prokurist Maximilian Kuster übergaben im Namen der Labexchange Foundation das Forschungsmikroskop persönlich an den Vorstandsvorsitzenden Anton Hofmann.



„Wir sind ausgesprochen glücklich darüber, dass uns die Labexchange Stiftung das dringend benötigte Mikroskop in so kurzer Zeit beschafft und kostenlos zur Verfügung gestellt hat“, sagte der Vorstandsvorsitzende Anton Hofmann nach der Geräteübergabe.



Unterstützung eines Krankenhauses in Gambia - Afrika

Labexchange unterstützt zum zweiten Mal in Zusammenarbeit mit Frau Dr. Antonie Bäuerle aus Fricthenhausen mit einer Gerätespende einen Containerversand nach Afrika. Dabei handelte es sich um ein Hämatologie-Gerät, welches ein unersetzbares Instrument in der klinisch-hämatologischen Diagnostik ist. Mithilfe dieses Laborgerätes lassen sich Krankheitsbilder erkennen und entsprechende Behandlungsformen für den Patienten ableiten. Der hämatologische Status einer Blutprobe kann automatisiert ausgewertet werden, u.a. die Anzahl und die Verteilung der verschiedenen Blutzellen sowie den Hämoglobingehalt. Tatkräftige Unterstützung erhielt das ehrenamtliche Team von Frau Dr. Bäuerle von gambischen Flüchtlingen.

Immer auf dem neuesten Stand mit dem Labexchange Newsletter

Sie wollen über aktuelle Geräte-Neuaufnahmen und über Sonderangebote informiert werden? Mit dem Labexchange Newsletter ist das kein Problem.

Melden Sie sich an unter labexchange.com und Sie erhalten 3% Rabatt auf Ihre erste Bestellung.

Einmal monatlich senden wir Ihnen den Labexchange Newsletter an Ihre bevorzugte E-Mailadresse zu. Freuen Sie sich auf folgende Themenschwerpunkte:

- Erfahren Sie zuerst von tollen Rabatten und besonderen Aktionen rund um gebrauchte und neue Laborgeräte und Analysensysteme.
- Wir stellen Ihnen außerdem jeden Monat die TOP Produkte vor. Sie finden so ganz einfach die Produkte mit sensationellem Preis-Leistungs-Verhältnis und einmaligen Kauf-Gelegenheiten.
- Sollte sich bei Labexchange – Die Laborgerätebörse GmbH etwas ändern, sind Sie ganz zu Beginn darüber informiert.

Scannen Sie jetzt den QR-Code und Sie gelangen direkt zum Anmeldeformular:



Labor- und Analysensysteme.
Wie neu. Mit Garantie.

[zur Onlineansicht wechseln](#)



[Kontakt](#)

Labor & Analytik | Spektroskopie | Chromatographie | Laboreinrichtung | Life Science | Neugeräte

HALLO FRÜHLING! HALLO SONDERANGEBOTE!



Sehr geehrte Frau Pfister,

Aktuelle Themen

der Frühling ist da und bringt viele **Sonderangebote** mit: Statten Sie jetzt Ihr Labor mit gebrauchten Laborgeräten und Analysensystemen aus. Alle Geräte erhalten Sie natürlich in geprüftem Zustand und mit Garantie. Wie neu.

- Hallo Frühling! Hallo Sonderangebote!
- Top HPLC-Systeme
- Vortrag Dr. Kuster
- Messetermine
- Ansprechpartner

Diesen Monat bieten wir Ihnen außerdem Top **HPLC-Systeme** der Kategorie **Chromatographie** an.

Es grüßt

Ihr Labexchange Team

Hallo Frühling! Hallo Sonderangebote!

Viele rabattierte Gebrauchtgeräte für Ihr Labor



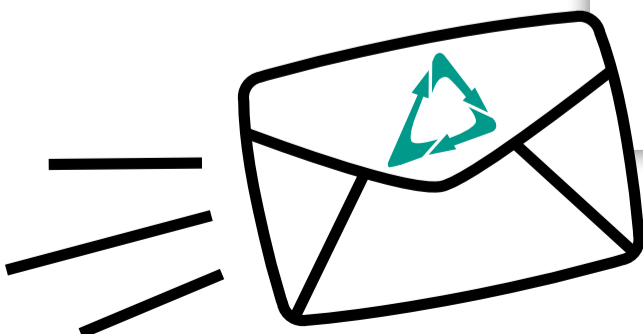
Starten Sie bestens ausgestattet in den Frühling!

Alle Laborgeräte mit Garantie finden Sie jetzt in unserem Onlineshop.

[Die Frühlingsangebote jetzt entdecken >](#)

Top Produkte der Kategorie:
[Chromatographie > HPLC-Systeme](#)

**Melden Sie sich jetzt an
und verpassen Sie so keine Kaufgelegenheit mehr!**





Dr. Wolfgang Kuster ist Senior Mitglied im Bundesverband Deutscher Sachverständiger und Fachgutachter BDSF e.V.

Dr. Wolfgang Kuster, Geschäftsführer der Labexchange – Die Laborgerätebörse GmbH, ist Senior Mitglied beim Bundesverband Deutscher Sachverständiger und Fachgutachter e.V. und steht Ihnen mit seiner Expertise bezüglich Bewertungen, Gutachten sowie bei der Verkehrswertmittlung bei Auktionen kompetent zur Seite.



Als eingetragener Sachverständiger für den Fachbereich Bewertung von Labor- und Analysesystemen ist Dr. Wolfgang Kuster mit über 33 Jahren Berufserfahrung fachkundiger Ansprechpartner rund um das Thema Laborgeräte und Analysesysteme im Bereich Labor, Chemie und Analytik. Durch weltweite Kontakte kann Labexchange auch Geräte erwerben, die speziell Ihre Bedürfnisse abdecken.

Labexchange – Die Laborgerätebörse GmbH
Vertrieb von gebrauchten Laborgeräten

Labexchange - Die Laborgerätebörse GmbH ist der weltweite Marktführer für den An- und Verkauf von gebrauchten Laborgeräten und Analysesystemen mit Garantie.

7 Bewertungen
von insgesamt 10 Bewertungen veröffentlicht (70%)
davon sind 3 Bewertungen aus 1 anderen Quelle

Kontaktdaten
Labexchange – Die Laborgerätebörse GmbH
Bruckstraße 58
72393 Burladingen
Deutschland
Anfahrt

Öffnungszeiten
Mittwoch 08:00-17:00
Alle Zeiten anzeigen

Bewertung vom 25.03.2022
4,76 von 5
SEHR GUT
Empfehlung

Qualität	4,50
Nutzen	4,75
Leistungen	4,88
Ausführung	4,67
Beratung	5,00

Kontaktinformationen:
+49 (0) 7475 951419
+49 (0) 7475 951444
info@labexchange.com
Termin vereinbaren
Impressum

Webseiten & Profile:
Labexchange Onlineshop
Unternehmen Website

Bewertungsplattform für Kundenfeedback **Labexchange – Die Laborgerätebörse GmbH** jetzt bei Proven Expert

Um die Produkt- und Servicequalität stetig verbessern zu können, ist Labexchange – Die Laborgerätebörse GmbH nun auf provenexpert.com gelistet.

Kundenfeedback wird bei der Firma Labexchange – Die Laborgerätebörse GmbH ernst genommen. Daher ist Labexchange auch seit Kurzem auf Proven Expert gelistet, sodass Kunden hier ihr Feedback abgeben können. Natürlich

freut man sich immer wieder über die positiven Kunden-Kommentare. Doch auch die negativen Kommentare sieht Labexchange als Gelegenheit, um Verbesserungspotenzial zu entdecken und schnellstmöglich umzusetzen.

„Das Feedback von unseren Kunden ist uns extrem wichtig. Als mittelständische Firma im Süden Deutschlands wollen wir uns weltweit und dauerhaft gut positionieren, sodass hier ein Vertrauensverhältnis schon von Beginn an entstehen kann. So haben wir uns für Proven Expert entschieden und freuen uns über Ihr wertvolles Kundenfeedback. Nur so können wir uns in Punkto Service- und Produktqualität verbessern.“

Karin Baur
Beauftragte Qualitätsmanagement





Für Sie sind wir flexibel und dynamisch
in unseren modernen Serviceräumen unterwegs.

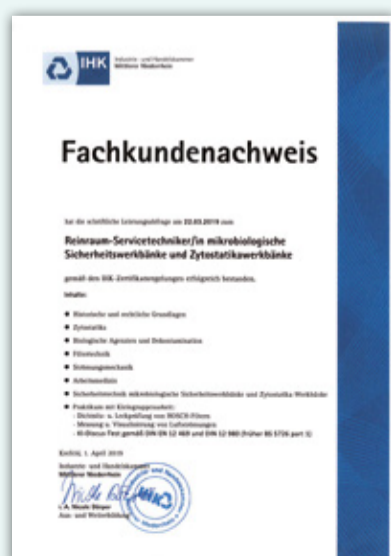
Service für alle Labor- und Analysesysteme

Qualifiziert. Herstellerunabhängig.

Service-Spezialist
für Wartung
& Installation

Freundliche und kompetente Beratung

Bei Labexchange erwartet Sie ein fachkundiges Team von Chemikern, Chemieingenieuren, Wirtschaftsingenieuren und Kaufleuten. Mit Labexchange stehen Ihnen erfahrene Ansprechpartner für alle Themen rund um Gerätekonfiguration, Applikation, Geräteankauf und Geräteverkauf zur Seite.



Qualifizierter Laborgeräte-Service bedeutet nicht nur die primäre Instandsetzung von Labor- und Analysesystemen, sondern auch die maximale Unterstützung im Umgang mit diesen sensiblen Geräten zu bieten. Die Kombination aus qualifizierter Unterstützung und unabhängigem Service ist das größte Anliegen der Labexchange Service GmbH.

Hinter der Labexchange Service GmbH steht das Konzept, der unabhängige, kostengünstige und qualifizierte Partner für Wartungen, Reparaturen und Sicherheitsprüfungen im Labor zu sein. Mit erfahrenen Servicetechnikern und einer großen Anzahl an kooperierenden Servicefirmen bieten wir unseren Kunden individuelle Lösungen für Ihren Bedarf.

Fachkundiger Service für Laborgeräte aller Hersteller und aller Baujahre

Spezialisierte Techniker übernehmen darüber hinaus die Installation, Wartung, Reparatur, PC-Softwareanbindung oder den Umzug von Gaschromatographen, HPLC-Systemen, MS-Kopplungen oder Labortechnik verschiedenster Art. Jede Konfiguration kann entweder in den firmeneigenen Servicelaboren oder beim Kunden vor Ort repariert oder gewartet werden. Kunden profitieren von der verlängerten Lebensdauer der Laborgeräte und können sich mit den erfahrenen Servicetechnikern austauschen.

Wiederkehrende Prüfungen für Sicherheit in Ihrem Labor

Viele Geräte und Anlagen im Labor müssen jährlich auf die Betriebssicherheit überprüft werden. Als herstellerunabhängige Servicefirma prüft Labexchange Service Ihre Anlagen unabhängig vom Modell und Alter nach den gültigen

Verordnungen und Normen. Die Techniker sind zertifiziert und geschult und haben mehrere Jahre Erfahrung mit den entsprechenden Geräten. Darüber hinaus werden im Rahmen der ISO 9001-Zertifizierung nur kalibrierte Prüfgeräte verwendet. Alle Arbeiten werden übersichtlich in Prüfprotokollen dokumentiert und in digitaler oder analoger Form bereitgestellt.

Das gesamte Prüfangebot finden Sie ausführlich auf unserer Homepage oder fragen Sie einfach direkt nach einem individuellen Angebot passgenau für Ihre Bedürfnisse.

Gefahrloses Arbeiten durch die zertifizierte Wartung von Sicherheitswerkbänken

Zertifizierte und geschulte Servicetechniker prüfen alle mikrobiologischen Sicherheitswerkbänke und Zytostatika-Werkbänke nach gesetzlich vorgeschriebenen Normen. Die regelmäßige Wartung der Werkbänke schützt Sie und Ihre Mitarbeiter im täglichen Umgang damit. Zusätzlich zu den wiederkehrenden Prüfungen führen wir Reparaturen und Filterwechsel an Ihren Werkbänken durch.

Über 10 Jahre Erfahrung für Ihre Zufriedenheit

Im vergangenen Jahr konnte Labexchange Service das 10-jährige Firmenjubiläum feiern. Die Wurzeln des Unternehmens gehen jedoch schon weiter, auf die Ausgründung der Serviceabteilung von Labexchange – Die Laborgerätebörse GmbH, zurück. Diese Erfahrung ist Garant für eine reibungslose Prüfung Ihrer Geräte.

Fordern Sie uns heraus – wir erstellen gerne ein maßgeschneidertes Angebot für Sie.

Labexchange Service als Ansprechpartner Nummer 1 für Prüfungen und Reparaturen

Unser Ziel ist es, unseren Kunden ein maßgeschneidertes Serviceangebot rund um ihre Geräteprüfungen anzubieten und nach deren Wünschen zu lösen. Wir haben den Anspruch, Geräte tatsächlich bedarfsgerecht zu prüfen und zu reparieren. Dadurch können wir dem Kunden einen erheblichen Preisvorteil bieten. Außerdem sind wir bestrebt alle Hersteller und Geräte bedienen zu können. Somit ist der Kunde mit uns flexibler und hat für alle Belange einen Ansprechpartner.

Unsere Servicetechniker sind erfahrene Hardware- und Elektronikfachleute mit mehrjähriger Erfahrung im Bereich Laborgeräte und Laboreinrichtungen. Durch regelmäßige Schulungen bleiben unsere Servicetechniker immer auf dem aktuellen Stand und können ihr Wissen stetig erweitern.

Wir kümmern uns unabhängig und unkompliziert darum, dass Ihr Labor funktioniert. Somit halten wir Ihnen den Rücken frei, damit Sie sich auf Ihre tägliche Arbeit konzentrieren können.

Unser Leistungsspektrum auf einen Blick – Service auf höchstem Niveau

Laborgeräte Service



- **Kühl- und Gefrierschränke, sowie Wärme- und Trockenschränke**
Prüfungsumfang: Prüfung gemäß DGUV 3, §4 ArbStättV., Prüfung Dokumentation und Aufstellung, Prüfung Funktion und Nutzung, inkl. Protokoll und Prüfplakette
 - **HPLC-Systeme**
 - **Gaschromatographen**
 - **GC/MS-, LC/MS- Kopplungen**
 - **Labortechnik**
- Als markenunabhängiger Partner ist es unser Ziel, jeden Servicefall nach Ihren Wünschen zu lösen. Unsere Servicespezialisten können alle benötigten mechanischen, optischen und elektronischen Arbeiten durchführen. Dabei ist Qualität und Zufriedenheit unsere Motivation.

Laboreinrichtung



- **Laborabzüge**
Prüfungsumfang: Prüfung gemäß DIN EN 14175 Teil IV, inkl. Protokoll und Prüfplakette
 - **Sicherheitsschränke**
Prüfungsumfang: Prüfung gemäß DGUV 1, §4 ArbStättV., Prüfung Dokumentation und Aufstellung, Prüfung Funktion und Nutzung, inkl. Protokoll und Prüfplakette
 - **Labormöbel**
 - **Laborspülen**
 - **Arbeitsplätze**
- Von Laborabzügen über Doppelarbeitsplätze, normale Arbeitsflächen, Sicherheitsschränke und Spültische, mit uns haben Sie den kompetenten Ansprechpartner für Ihre Laboreinrichtung gefunden.

Sicherheitswerkbänke



Wir helfen Ihnen dabei, eine optimale Umgebung für gefahrloses Arbeiten im Labor zu schaffen und zu erhalten.

Wir prüfen Ihre **Sicherheitswerkbänke** nach folgenden Normen:
 Funktions- und Sicherheitsprüfung,
 Luftgeschwindigkeitsmessung DIN EN 12469,
 Elektrische Prüfung nach DGUV 3,
 Prüfung der Filterintegrität und Dichtsitz durch Scantest mit Partikelzähler,
 Messung Geräuschpegel und Lichtintensität,
 Strömungsvisualisierung und Prüfung der Strömungsrichtung,
 Prüfung Umgebungsbedingungen und Kennzeichnung,
 inkl. Protokoll und Prüfplakette.

Zentrifugen



Wir führen Zentrifugenprüfungen vor Ort durch und prüfen Ihre **Zentrifugen** dabei sowohl im Betriebszustand als auch im zerlegten Zustand.

Prüfungsumfang:
 Prüfung nach DGUV-Regel 100-500 in zerlegtem Zustand oder Betriebszustand,
 Funktions- und Sicherheitsüberprüfung,
 Elektrische Prüfung nach DGUV 3,
 inkl. Protokoll und Prüfplakette

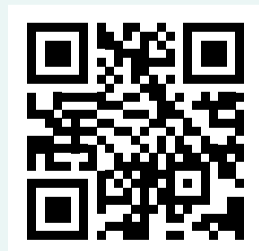
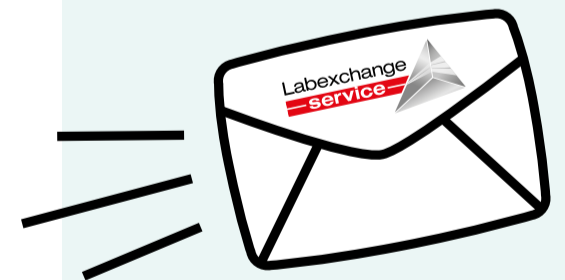
Nutzen Sie unsere kurzen Reaktionszeiten und unseren kompetenten und herstellerübergreifenden Service! Mit uns wird der Service einfach, schnell und kostengünstig.



Haben Sie schon an die jährlichen Sicherheitsprüfungen Ihrer Laborgeräte gedacht?
 Alle unsere aktuellen Angebote finden Sie auf unserer Homepage:
www.labexchange-service.com



Melden Sie sich jetzt zum Newsletter an und verpassen Sie keine Angebote mehr!



Effiziente Veräußerung von Laborgeräten und Laborausstattung

Einfache und kostenlose Veräußerung Ihrer Laborgeräte

Sie verfügen über Geräte, die Sie nicht mehr benötigen oder lösen einen Laborstandort auf?

Dann ist Labexchange der richtige Partner für Sie. Labexchange übernimmt kostenfrei die Vermarktung und die Abholung. Durch den Bekanntheitsgrad als Marktführer werden weltweit über 100.000 Kaufinteressenten erreicht.



Was für den einen durch veränderte Bedingungen nicht mehr von Wert ist, ist genau das, was ein anderer in diesem Moment benötigt.

Das vielseitige Angebotsspektrum von Labexchange entsteht durch zahlreiche Anbieter wie Institutionen, Unternehmen, Labore oder Privatpersonen, die nicht mehr benötigten Laborgeräte über Labexchange veräußern. Sie vertrauen dem Wissen, der Kompetenz und der Erfahrung im Umgang mit gebrauchten Labor- und Analysesystemen. Labexchange nimmt einzelne Laborgeräte oder gesamte Labore ab.

Der Anbieter im Vordergrund: www.wirkaufendeinlaborgerät.de

Labexchange bietet mit der Webseite [wirkaufendeinlaborgerät.de](http://www.wirkaufendeinlaborgerät.de) einen bedarfsgerechten Rahmen für Anbieter, in der sie so einfach wie möglich, schnell und zielführend nicht mehr benötigten Laborgeräte und Labormöbel anbieten können. Die Webseite stellt den Anbieter in den Vordergrund und fokussiert sich auf dessen Kernbedürfnis, nämlich sein Laborgerät effizient zu verkaufen.

In nur 4 Schritten zum Verkauf

Über ein kurzes Formular werden die Eckdaten des zu veräußernden Laborgeräts an Labexchange gesendet. Danach ermitteln Experten kostenlos den Verkehrswert. Im dritten

Schritt erhält der Anbieter ein unverbindliches Angebot, in welchem die möglichen Verkaufsoptionen und der jeweilige Verkehrswert genannt sind. Grundsätzlich kann zwischen verschiedenen Verkaufsoptionen gewählt werden: Sofortverkauf, Ausschreibung oder Versteigerung. Dabei werden die Prioritäten des Anbieters berücksichtigt. Ist die Höhe des Verkaufspreises oder eine schnelle Ausbringung des Laborinventars vorrangig. Zuletzt wird das Laborgerät verkauft. Labexchange übernimmt die komplette Verkaufsabwicklung. Der Anbieter erhält den vereinbarten Verkehrswert.

Es werden über 100.000 potentielle Käufer erreicht

Die professionelle Vermarktung und die Abholung der Geräte ist für den Anbieter kostenfrei. Labexchange agiert hierbei weltweit und erhält täglich zahlreiche Geräteanfragen. Alle Laborgeräte und Labormöbel werden im Labexchange Onlineshop und über verschiedenste Vertriebskanäle vermarktet. Durch regelmäßige Mailings an eine internationale und personalisierte Adressdatenbank werden über 100.000 potentielle Käufer, die in der analytischen Chemie tätig sind, erreicht.

wirkaufendein**laborgerät**.de

Laboraauflösung? Wir machen das!

Profitabel, schnell und unkompliziert.

Labtribute ist der Spezialist für Verkehrswertermittlungen und Auktionen im Laborbereich und für verfahrenstechnische Anlagen. Als weiteres Mitglied der Labexchange Group versteigert Labtribute komplette Labore mit all seinen Bestandteilen sehr kurzfristig und ohne großen Aufwand für den Veräußerer. Die Vermarktung der Auktion übernimmt Labtribute.

Eine Versteigerung von Laborinventar oder eines kompletten Labors und von verfahrenstechnischen Anlagen ist nur mit Hilfe von Spezialisten in diesem Bereich möglich. Eine sachverständige Verkehrswertermittlung ist die Grundlage für eine erfolgreiche und profitable Auktion. Sachverständige bewerten Laborgeräte sowie Pharma- und Prozessmaschinen exakt und besitzen auch das technische Know-How.

Die Dienstleistungen von Labtribute reichen von der detaillierten Inventarisierung und Katalogisierung von Laborinventar und verfahrenstechnischen Anlagen und Maschinen, über die qualifizierte Verkehrswertermittlung, bis hin zur optimalen Versteigerung über die [Online-Auktionsplattform Labtribute.com](https://www.labtribute.com).

Weitere Dienstleistungen wie Vorabbesichtigungen und die komplette Überwachung und Begleitung der Ausbringung vervollständigen das Leistungsspektrum von Labtribute. Für Laborinventar wird zusätzlich ein Verpackungs- und Lieferservice angeboten.

Labtribute.com bietet Laboranwendern und Herstellern im pharmazeutisch-chemischen Bereich einen Mehrwert. Es werden interessante Laborauktionen und Auktionen aus der Prozesstechnik abgehalten. Alle relevanten Eckdaten zu den Auktionen, die kompletten Auktionskataloge, Fotos und wichtige Informationen zu den jeweiligen Positionen können eingesehen werden. So erhalten die registrierten Auktionsteilnehmer alle Informationen, die sie für die Abgabe eines Gebotes auf Labtribute.com benötigen. In nur wenigen Klicks können sich Interessenten registrieren und so unmittelbar Geräte ersteigert werden.

„Eine fundierte Verkehrswertermittlung ist die Grundlage einer erfolgreichen Auktion. Sowohl Käufer als auch Verkäufer können sich auf unser Know-How verlassen.“

Michael Rempp
Chief Operating Officer



Labexchange Group

– eine runde Sache!



Labexchange - Die Laborgerätebörse GmbH

Bruckstr. 58
72393 Burladingen
+49 (0)7475-9514-0
info@labexchange.com
shop.labexchange.com

Labexchange Service GmbH
Bruckstr. 58 · 72393 Burladingen
+49 (0)7475-9514-0
info@labexchange-service.com
www.labexchange-service.com



Labtribute GmbH
Labor-Auktionen
Wartburgplatz 6
80804 München
+49 (0) 89-32155955
info@labtribute.com
www.labtribute.com



**Labexchange Foundation
– Wolfgang Kuster Stiftung**
Bruckstr. 58 · 72393 Burladingen
+49 (0) 7475-9514-0
info@labexchange-foundation.org
www.wolfgang-kuster-stiftung.de

