

## Herstellerunabhängiger Qualitätsservice – Nur bei der Labexchange Service GmbH

Unser Qualitätsservice auf höchstem Niveau ist in all unseren Leistungen verankert. Dies verdeutlicht auch die ISO-Zertifizierung ISO 9001:2015, nach welcher die Labexchange Service GmbH zertifiziert ist.

Um die Zertifizierung erfolgreich zu bestehen, hat die Labexchange Service GmbH fest definierte Kontroll- und Regelmechanismen in ihren Prozessen geschaffen und so ein stabiles Qualitätssystem etabliert. Diese Zertifizierung steht für Sicherheit, Transparenz und Zuverlässigkeit. Durch hohe Qualitätsstandards können unsere Dienstleistungen kontinuierlich verbessert werden.

Die Labexchange Service GmbH ist damit der einzige herstellerunabhängige Servicedienstleister für Labor- und Analysesysteme, der die strengen Anforderungen des TÜV Süd erfüllt.

Durch die qualifizierte TÜV Zertifizierung werden die Unternehmensabläufe nicht nur gefestigt, sondern zudem optimiert. Auch hierdurch kann die Labexchange Service GmbH ihre Dienstleistungen auf höchstem Niveau anbieten. Denn Kundenzufriedenheit steht für uns an erster Stelle.



ZERTIFIKAT



# ZERTIFIKAT

Die Zertifizierungsstelle  
der TÜV SÜD Management Service GmbH  
bescheinigt, dass das Unternehmen



Labexchange Service GmbH  
Bruckstraße 58  
72393 Burladingen  
Deutschland

für den Geltungsbereich

Durchführung von Geräteprüfungen,  
Reparaturen, Bereitstellung von Ersatzteilen,  
Installation von Analysegeräten

ein Qualitätsmanagementsystem  
eingeführt hat und anwendet.

Durch ein Audit, Bericht-Nr. 70101222,  
wurde der Nachweis erbracht, dass die Forderungen der

ISO 9001:2015

erfüllt sind.

Dieses Zertifikat ist gültig in Verbindung  
mit dem Hauptzertifikat vom 23.07.2018 bis 05.07.2020.  
Zertifikat-Registrier-Nr.: 12 100 25974/02 TMS.



Product Compliance Management  
München, 30.07.2018




TÜV SÜD Management Service GmbH • Zertifizierungsstelle • Ridlerstrasse 65 • 80339 München • Germany  
www.tuev-sued.de/certificates/validity-check


## Kontaktieren Sie uns



Labexchange Service GmbH  
72393 Burladingen · Bruckstrasse 58  
Tel. +49 (0)7475 95361-0  
Fax +49 (0)7475 95361-57  
www.labexchange-service.com  
info@labexchange-service.com

## Part of the Labexchange Group

the world of used equipment



Service für alle Labor- und Analysesysteme.  
Qualifiziert. Unabhängig.

© Labexchange Service 02-2020



## Über uns



**Maximilian Kuster**  
Vertrieb und Organisation der  
Labexchange Service GmbH

### Service für alle Labor- und Analysysteme. Qualifiziert. Unabhängig.

Qualität und Service bedeutet für uns nicht nur die primäre Instandsetzung Ihrer Labor- und Analysysteme, sondern auch, Ihnen die maximale Unterstützung im Umgang mit diesen zu bieten. Diese Qualität in Verbindung mit unserem Service ist unser größtes Anliegen und wurde auch mehrfach vom TÜV bestätigt.

Als Tochtergesellschaft von Labexchange – Die Laborgerätebörse GmbH profitieren Sie aus dem enormen Erfahrungsschatz des Weltmarktführers im Bereich der gebrauchten Labor- und Analysysteme.

Wir bieten Ihnen ein breites Spektrum im Bereich der Inspektion, der Wartung und der Instandsetzung Ihrer Labortechnik jeglicher Art und sämtlicher Marken. Darüber hinaus stehen wir Ihnen auch als kompetenter Partner in Sachen Laboreinrichtung und Sicherheitswerkbenke zur Seite.

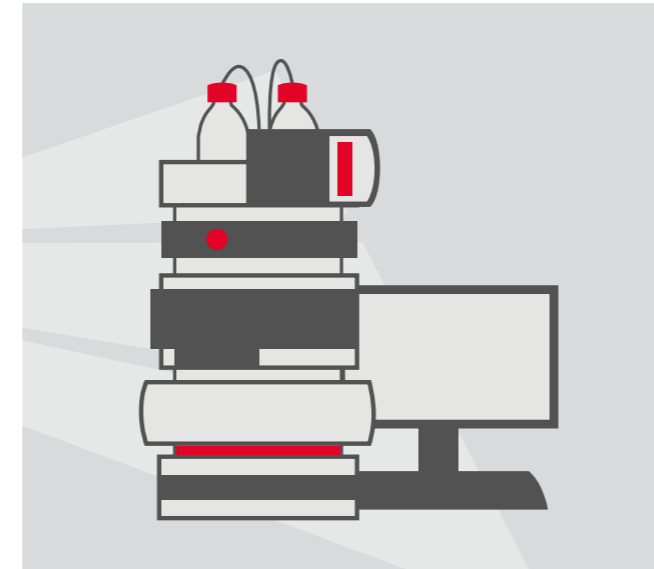
Wir freuen uns, Ihnen zu helfen.

Ihr Labexchange Service Team

### Die Leistungen auf einen Blick - Service auf höchstem Niveau

- ▲ Installationen
- ▲ Wartungen
- ▲ Reparaturen
- ▲ Überprüfungen (DGUV, TRBS...)
- ▲ Laborumzüge
- ▲ Laborumbauten und -aufbauten
- ▲ Service für Sicherheitswerkbenke
- ▲ Säulen, Lampen, Ersatzteile
- ▲ Zubehör-Shop mit über 65.000 Produkten  
**shop.labexchange-service.com**

## Unser Leistungsspektrum



Als markenunabhängiger Partner bieten wir Ihnen Service für Labor- und Analysysteme, der den höchsten Anforderungen entspricht. Unser Ziel ist es, Ihren Servicefall nach Ihren Wünschen zu lösen. Dabei sind wir Ihr Ansprechpartner für Geräte aller Hersteller, Arten und Baujahre.

### Laborgeräte Service

- ▲ Gaschromatographen
- ▲ HPLC-Systeme
- ▲ Zentrifugen
- ▲ Wärmeschränke
- ▲ Kühlschränke
- ▲ GC/MS-, LC/MS- Kopplungen
- ▲ Labortechnik

Unsere Servicespezialisten sind erfahrene Hardware- und Elektronikfachleute, die alle benötigten mechanischen, optischen und elektronischen Arbeiten durchführen können. Dabei ist Qualität und Ihre Zufriedenheit unsere Motivation.

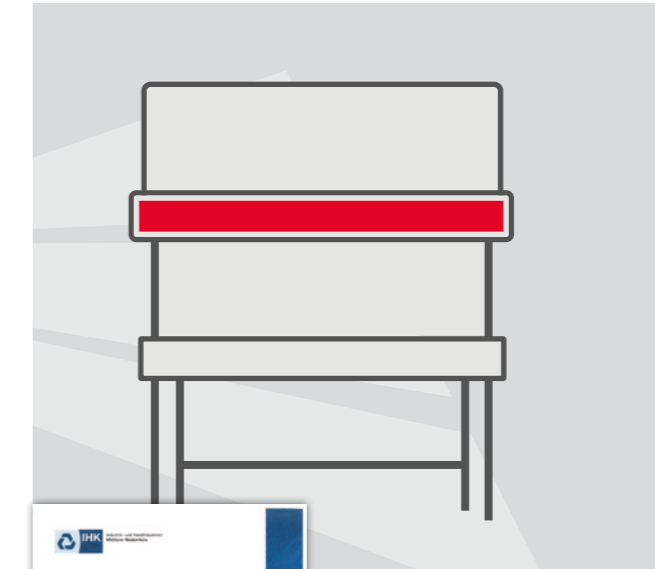


Von Laborabzügen über Doppelarbeitsplätze, normale Arbeitsflächen, Sicherheitsschränke und Spültische, mit uns haben Sie den kompetenten Ansprechpartner für Ihre Labormöbel gefunden.

### Laboreinrichtung

- ▲ Laborabzüge
- ▲ Labormöbel
- ▲ Laborspülen
- ▲ Sicherheitsschränke
- ▲ Arbeitsplätze

Gerne unterstützen wir Sie auch beim Kauf Ihrer gebrauchten oder neuen Labormöbel. Teilen Sie uns einfach Ihre Wünsche mit und wir finden die optimale Lösung für Ihren Bedarf.



Wir helfen Ihnen dabei, eine optimale Umgebung für gefahrloses Arbeiten im Labor zu schaffen und zu erhalten. Unabhängig von den Herstellermarken Ihrer Sicherheitswerkbenke, bieten wir Ihnen ein vielfältiges Serviceangebot an.

### Sicherheitswerkbenke

- ▲ Service mit Fachkundenachweis
- ▲ Transport und Aufstellung
- ▲ Einmessung
- ▲ Filterwechsel
- ▲ Labeflow Sicherheitswerkbenke

bot an. Unsere Servicetechniker sind durch den TÜV Nord für die Prüfung aller mikrobiologischen Sicherheitswerkbenke und aller Sicherheitswerkbenke für Zytostatika autorisiert.

Wir prüfen Ihre Sicherheitswerkbenke nach folgenden, gesetzlich vorgeschriebenen Normen:

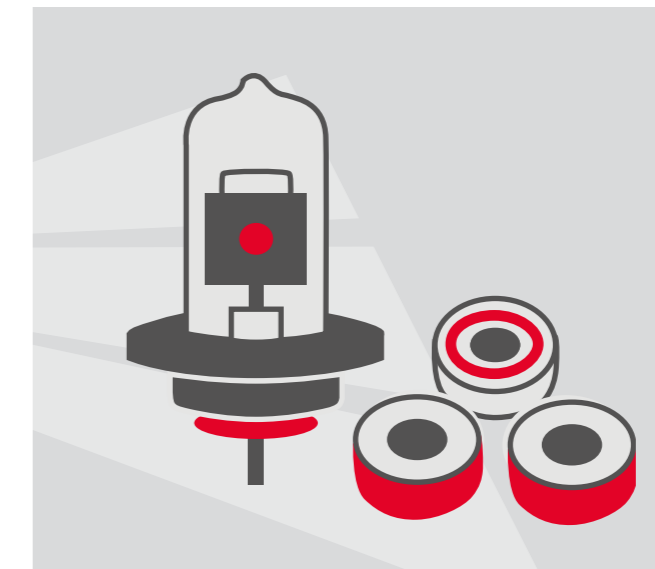
- DIN 12980
- DIN 12950 Teil 10
- DIN EN 12469
- VDE 0701-0702

Nutzen Sie unsere kurzen Reaktionszeiten und unseren kompetenten und herstellerübergreifenden Service! Mit uns wird der Service einfach, schnell und kostengünstig.

### Zubehör-Shop

- ▲ GC-Säulen
- ▲ GC-Verbrauchsmaterialien
- ▲ HPLC-Säulen
- ▲ HPLC-Verbrauchsmaterialien
- ▲ AAS-Lampen
- ▲ Ersatzteile

Entdecken Sie über 65.000 Produkte auf  
**shop.labexchange-service.com**



Unser Zubehörshop umfasst über 65.000 Artikel, darunter Top-Marken wie Agilent, Dionex, Thermo, Laphapak, Waters, Restek u.v.m. Sie finden eine riesige Auswahl an Zubehör, Verbrauchs- und Ersatzteile für den Laborbedarf in den

Bereichen Chromatographie, Spektroskopie, Laborsersatzteile und Probenvorbereitung. Jede Anfrage behandeln wir individuell und erstellen ein exklusives Angebot mit günstigen Preisen.